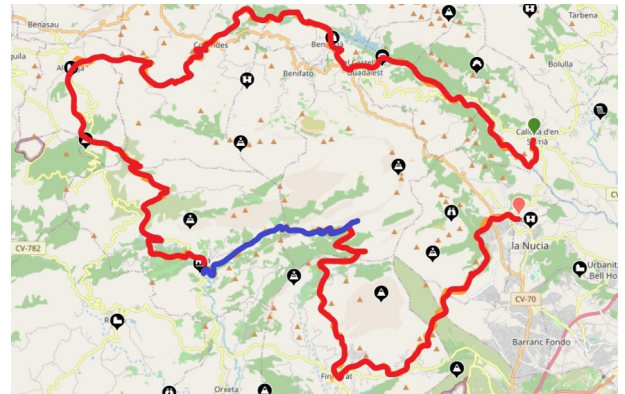


10/5/26 Sella → la Font del Morer

La Marina Baixa



[El Camí brançal de la Marina Baixa](#)



Inscripció

Per poder participar-hi ompliu el [full d'inscripció](#)

Programa del dissabte 10 de maig de Sella a la Font del Morer

● Trobada i eixida	9:00	8:30 Trobada a l'aparcament de l'entrada del poble(<u>Sella</u>) per deixar cotxes i reagrupar gent. 9:00 Trobada a Sella, a la plaça de l'església farem recompte d'inscrits. L'organització ha deixat cotxes al final del recorregut per poder tornar. Arribeu amb puntualitat! Gaudirem de la visita de Sella en començar la jornada.
Visita	9:15	Visita de Sella
Esmorzar	11:00	Esmorzar de cabasset al molí d'Amable
Arribada	14:00	Arribada al Goleró de la Serventa
Dinar	15:00-	Dinar de cabasset al Goleró de la Serventa
Recuperació dels cotxes	16:30	Després de dinar recuperació dels cotxes de Sella



Dificultat [saber+](#)

Moderada Aquest nivell de dificultat està estipulat en un màxim de 13 km o 225 m de desnivell Indicad per a qui té una preparació física.
[Traça de l'etapa](#)

Distància i desnivells
10/5→13,77km ↑485m
↓417m

ORGANITZACIÓ

☎	Coordinació	Coordinació general Ramon Martí Roca 647870222 Grup de dinamització de la Marina Baixa
☐	Porteu	Aigua, botes o calçat d'esport, barret, mòbil i esmorzar. Opcionalment, ulleres i crema de sol, bastons, compàs, llanterna i xiulet. Porteu aquesta fitxa per evitar ensurts.
⚖	Bondat	Pel bé de totes, seguim els compromisos solidaris : responsabilitat · col·laboració · solidaritat · respecte
📍	Qui som	L'Associació Cívica el Camí al País Valencià som una associació que té com a objectiu la consolidació, promoció i dinamització de la ruta cultural el Camí, especialment en l'àmbit valencià.
Material	Si desitgeu comprar material de l'associació, així com samarretes, mapes, saquets, bastons poseu-vos en contacte amb nosaltres. Ramon Martí 647870222	

El Camí brançal de la Marina Baixa

Sella – la Font del Morer

