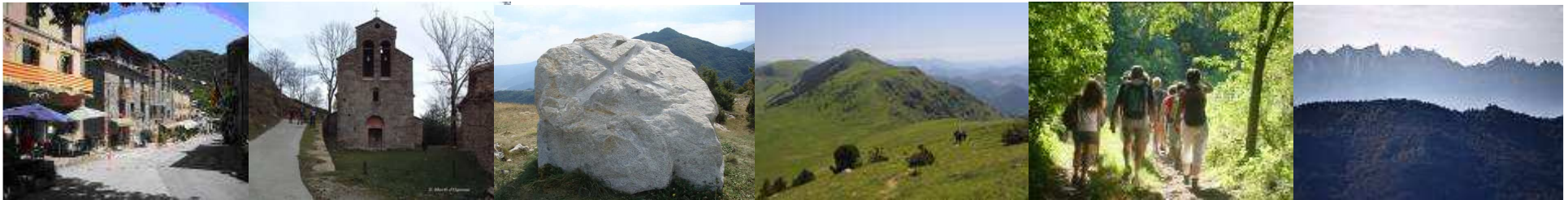


# Camí de Vidabona i alberg el Negre (Ogassa, Ripollès)

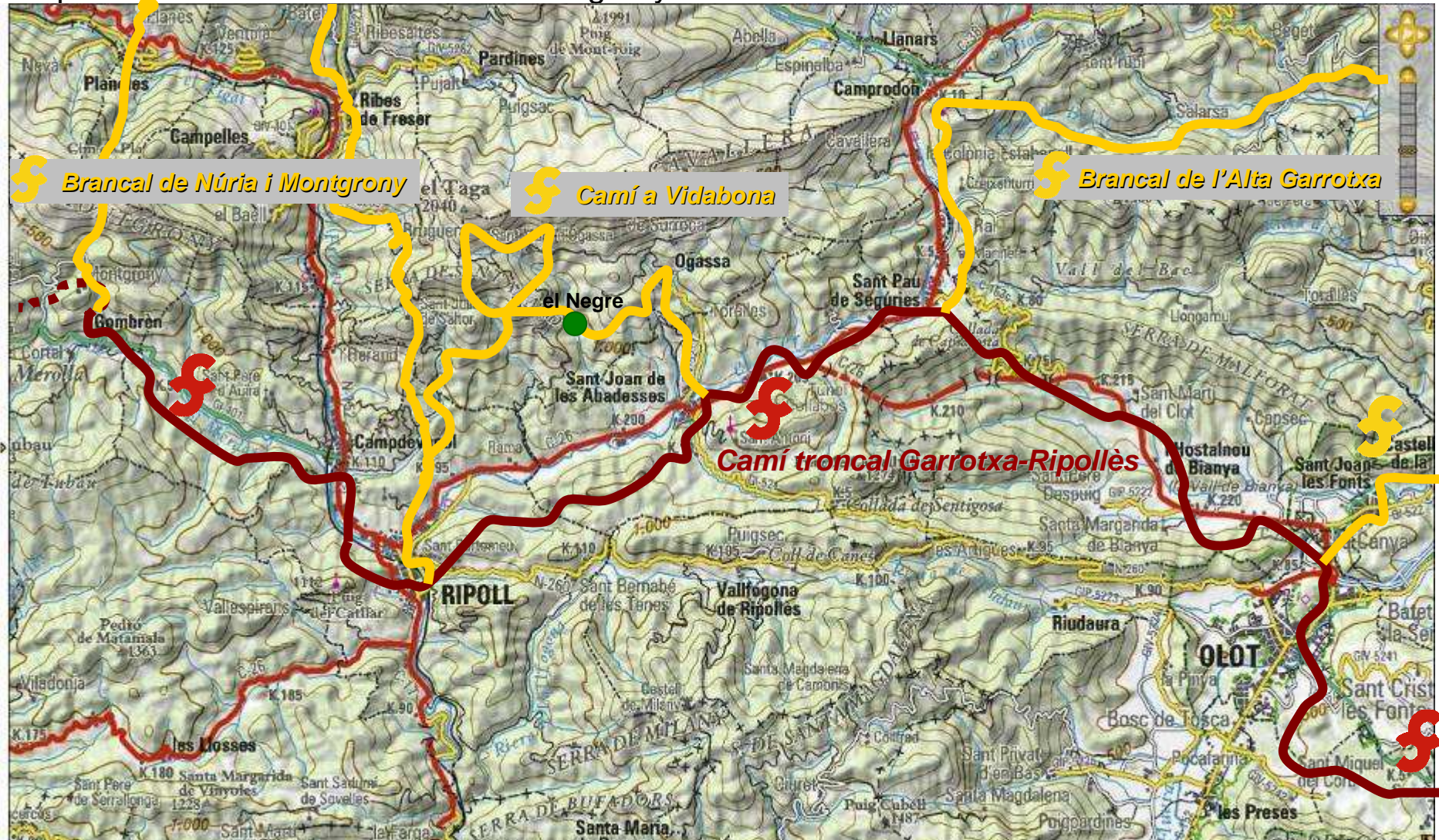




# El Camí de Vidabona



Itinerari cultural-iniciàtic que connecta amb el tram del Camí dels Països Catalans Garrotxa-Ripollès i amb el Camí de Núria i Montgrony.





# El Camí de Vidabona



# El Camí de Vidabona



Una ruta en una comarca, el Ripollès, que aplega una gran riquesa en cultura, natura, història, geologia i **mites nacionals i universals** com:

- **el Comte Arnau:** mite de la honestat i les cadenes dels aferraments mundans
- **Guifré el Pilós:** mite de la fundació de la nació catalana.
- **Otger Cataló:** mite de l'origen del nom de Catalunya.
- **Montgrony:** (Mare de Déu de la llet) mite del nodriment, alletament.
- **Santuari de Núria:** mite de la fertilitat i la gestació.

i els nous mites de **Ramon Llull i Xirinacs** a la zona:

- **Sant Amanç:** l'Amic de Ramon Llull; significa "l'enamorat per sempre", mite del místic.
- **el Taga:** (muntanya amb forma de pit), l'Amat de Ramon Llull; mite de la mare creadora de l'Univers
- **Pla de can Pegot:** mite del subjecte lliure, lloc on morí en Lluís M. Xirinacs.
- **Santuari de Sta. Maria de Vidabona:** mite de la Plenitud individual i nacional catalana, la "terra promesa", el compromís universal com a poble.



# El Camí de Vidabona



- El Camí de Vidabona, en la seva primera etapa, passa per l'alberg, **el mas el Negre**.  
Després de la seva rehabilitació, farà la funció d'alberg, amb sales per a tallers, treballs, estades creatives, etc.
- El Camí de Vidabona és un brancal del tram del Camí a la Garrotxa i al Ripollès, de 4 etapes, que comença a Sant Joan de les Abadesses i acaba a Ripoll, passant per Ogassa.
- Es tracta d'un **camí cultural, de natura i també iniciàtic** que simbolitza l'avanç cap a la plenitud personal i col·lectiva.
- Passa per indrets de **gran bellesa i valor natural** (Serra Cavallera, Riera d'Ogassa, Sant Amand, etc.) i integra **mites de nivell nacional i universal de Ramon Llull i Lluís Maria Xirinacs**.
- Té 26 km més una sèrie de circuits adjacents i alternatives.

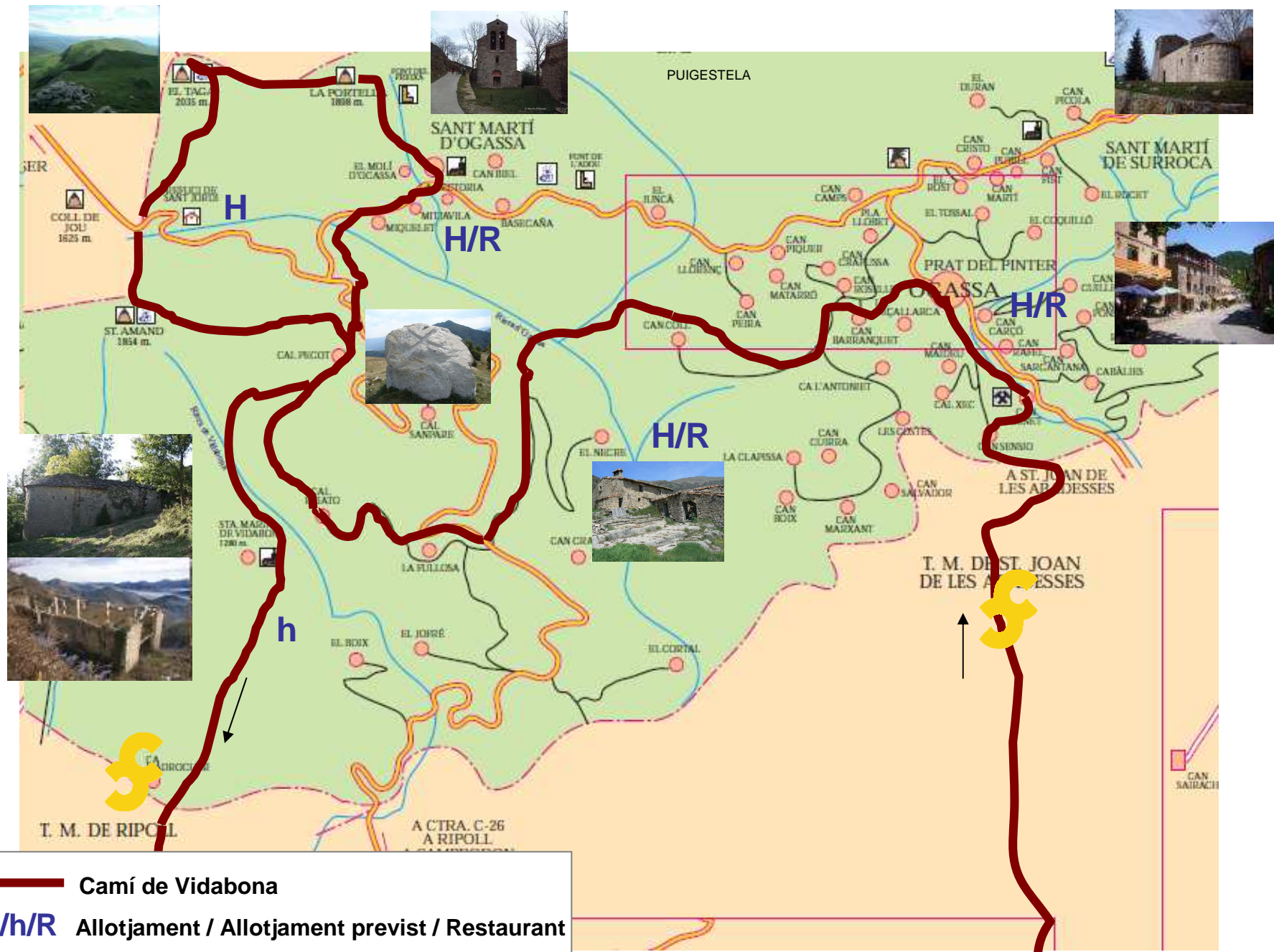


*Santuari de Santa Maria de Vidabona*





# El Camí de Vidabona



— Camí de Vidabona  
H/h/R Allotjament / Allotjament previst / Restaurant

# El Negre: alberg i centre d'activitats

## FINALITATS del centre:

- Alberg de caminants i altres residents.
- Centre d'informació del Camí i d'informació turística i cultural.
- Activitats de natura i de creixement personal per a adults, esplais, escoltes i escoles.
- Espai per a cursos, seminaris, tallers, congressos, treballs en grup, exposicions (vegeu les temàtiques més endavant)
- Caminades de natura, cultura i iniciàtiques.
- Interpretació de mitologia nacional i universal.
- Biblioteca i aula d'autoformació.
- Estadets de recerca creativa i artística i de recés espiritual.
- Esdevenir el primer “*centre mare*” de la futura *Xarxa de Centres del Camí* (centres associats al Camí).

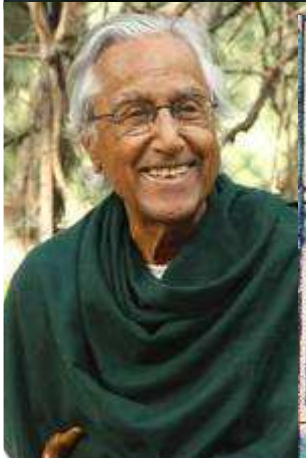




# Eixos temàtics de les activitats del Negre

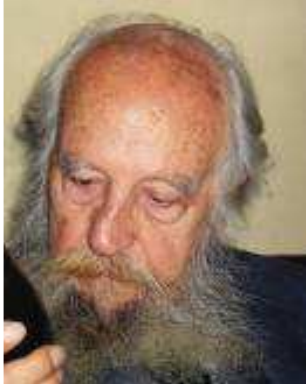


- Cultura i natura
- Diàleg i consens per a escoles, esplais
- Democràcia participativa orgànica territorial
- No violència: filosofia i pràctica. Aplicacions a reptes nacionals.
- Mitologia catalana i universal
- Model global de la realitat (Xirinacs, Ramon Llull)
- Economia solidària
- Creixement personal
- Espais de silenci, de recés personal i de creació artística



Alguns referents filosòfics:

Xirinacs, Gandhi, Agustí Chalaux, Pannikar, Raimon Galí, Ramon Llull, etc.

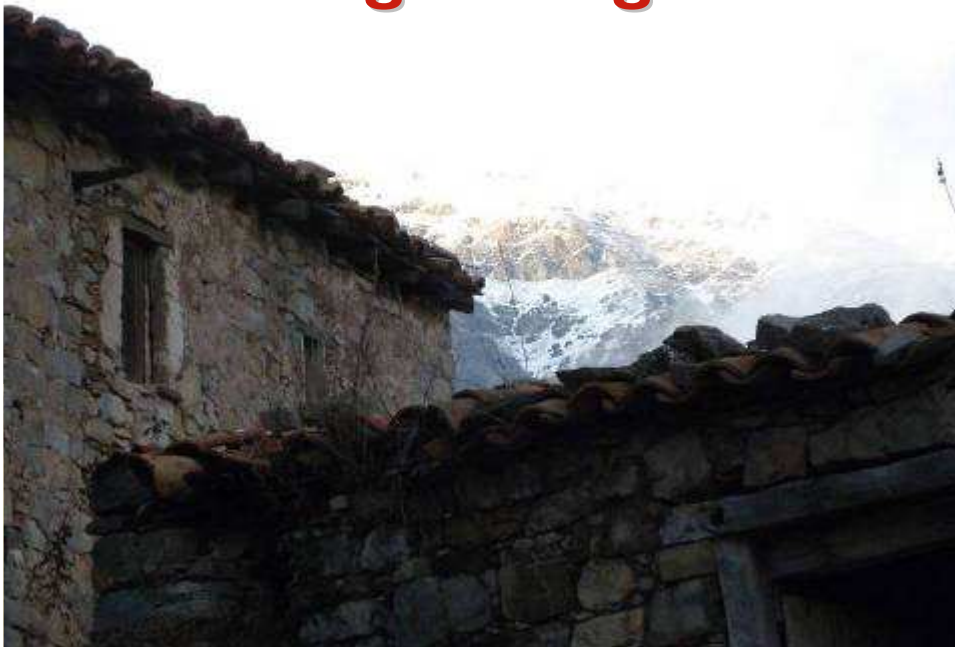


I en especial, l'experiència de la pròpia vivència en recórrer els mites del Camí de Vidabona i l'aula d'autoformació.





## **Alberg el Negre**





# Alberg el Negre

