

Pàgina del tram [Vinalopó - Carxe](#)

Inscripció Ompliu el formulari en aquest [enllaç d'inscripció](#)

PROGRAMA

1. Trobada	8:30	8:00 Novelda. Plaça de Santa Maria Magdalena . Eixirem cap a Monòver 8:30 Monòver. Plaça de la Sala , (ajuntament). Farem un recompte d'inscrits. Explicació del Camí, repartim carnets del tram, i explicació del full de ruta. Abans d'iniciar la marxa. Agraïm la vostra col·laboració. Respecteu els caminants que vénen de lluny: arribeu amb la màxima puntualitat possible!
2. Eixida	9:00	Monòver. Plaça de la Sala . (Davant de l'Ajuntament) Esmorzarem pel camí.
3. Visites	11:30	Visita del castell de la Mola i el santuari modernista de Santa Magdalena.
4. Arribada	13:30– 14:00	Novelda . Recuperarem els cotxes i anirem a dinar.
5. Dinar	14:00	Novelda. Opcional. Si voleu reservar lloc per dinar, indiqueu-ho al full d'inscripció i a l'eixida a l'encarregat del dinar. Preu orientatiu: 10-15€.
6. Visites	16:30→ 18:00	Opcional. Visitarem Novelda

ORGANITZACIÓ

Coordinador del Camí		Ramon Martí	647870222 rmarti@elcami.org
Guia	<i>Condueix el grup</i>	Guillem i Ramon	Número de telèfon
Transport	<i>Reparteix els cotxes</i>	Nom i Cognom	Número de telèfon
Dinar	<i>Tria el bar o lloc de pícnic</i>	Marga i Guillem	Número de telèfon
Visites	<i>Gestiona les visites i entrades</i>	Guillem i Marga	Número de telèfon

US CAL SABER

Dificultat 10,75km i 114 m desnivell. Dificultat Baixa

Relleu



Cal portar...

Aigua, botes o calçat d'esport, mòbil i esmorzar. Opcionalment, ulleres de sol, barret, bastons, compàs, llanterna i xiulet. Porteu aquesta fitxa per evitar ensurts.

Per la vostra seguretat

Els organitzadors no es fan responsables de cap perjudici que poguera patir ningú. Per participar en l'excursió cal tenir una assegurança contra riscos del senderisme i el

mundanyisme ([Llei 2/2011 de l'Esport de la Gen. Valenciana](#)). Qui no en té pot comprar-ne pel seu compte o del coordinador del Camí, o bé renunciar expressament al dret d'assegurança.

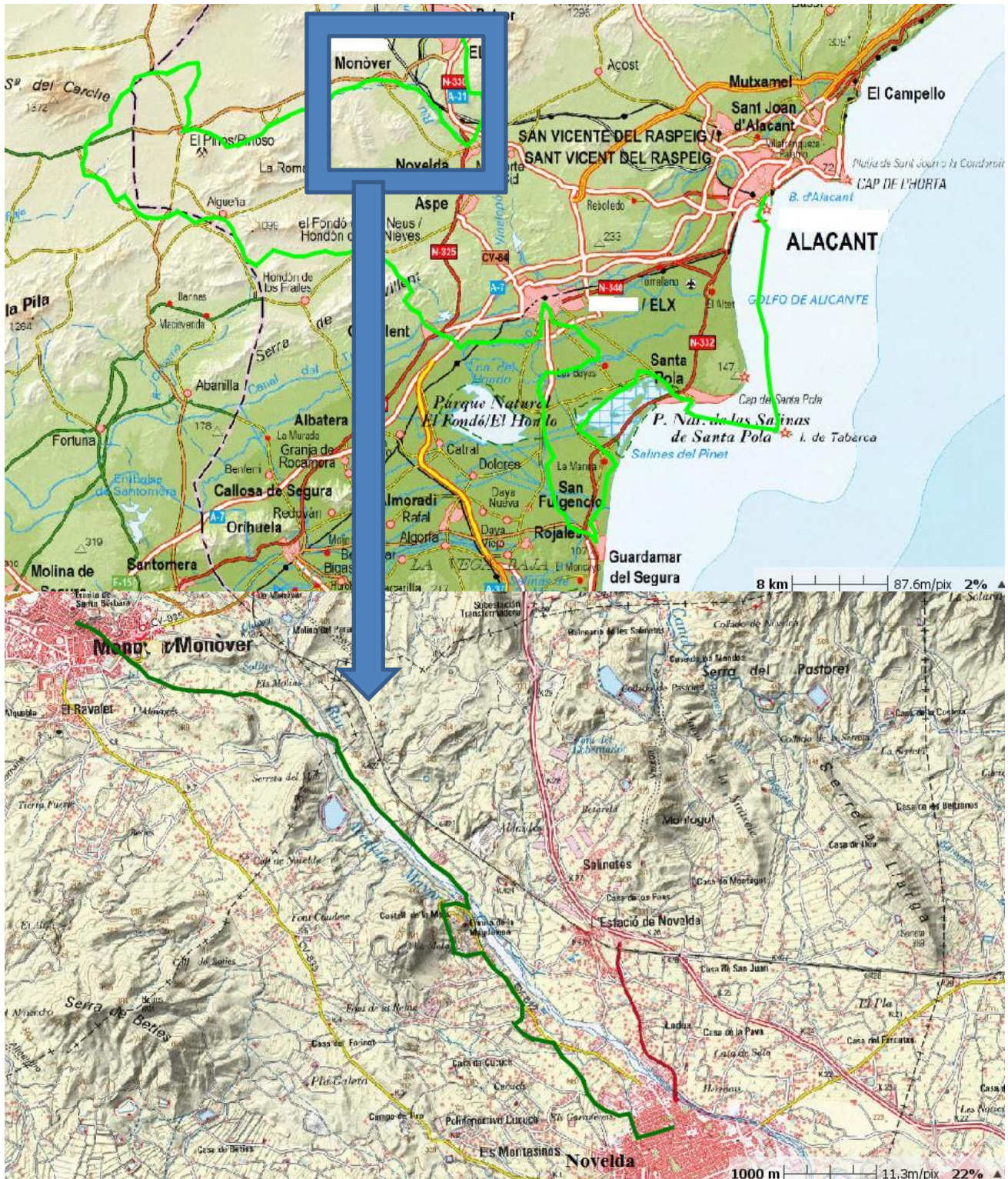
Què és el Camí?

El Camí ([elcami.cat](#)) és una ruta senderista de baixa dificultat que uneix totes les comarques de parla catalana. Tothom pot crear una nova ruta i tothom pot guiar o participar en una excursió del **grup de CAMInants** ([elcami.cat/grup-de-caminants](#)).

Calendari de properes caminades del Grup

versió actualitzada a [elcami.cat/grup-de-caminants](#)

Data	Comarca	Ruta	Km	Dificultat	Transport	Guia
27-5-17	Baix Camp	Reus - Constantí	13	baixa	bus / tren / cotxe	Nom i Cognom Número de telèfon
10-6-17	Ribera Alta	L'Alcúdia- Algemesí	10	Baixa	bus / tren / cotxe	Nom i Cognom Número de telèfon



Tram Vinalopó- Carxe
Monòver- Novelda