

Etapa Vilafranca Portell

Els Ports



Pàgina del tram [l'Alt Maestrat- Els Ports](#)

Inscripció

Ompliu el formulari en aquest [enllaç d'inscripció](#)

PROGRAMA

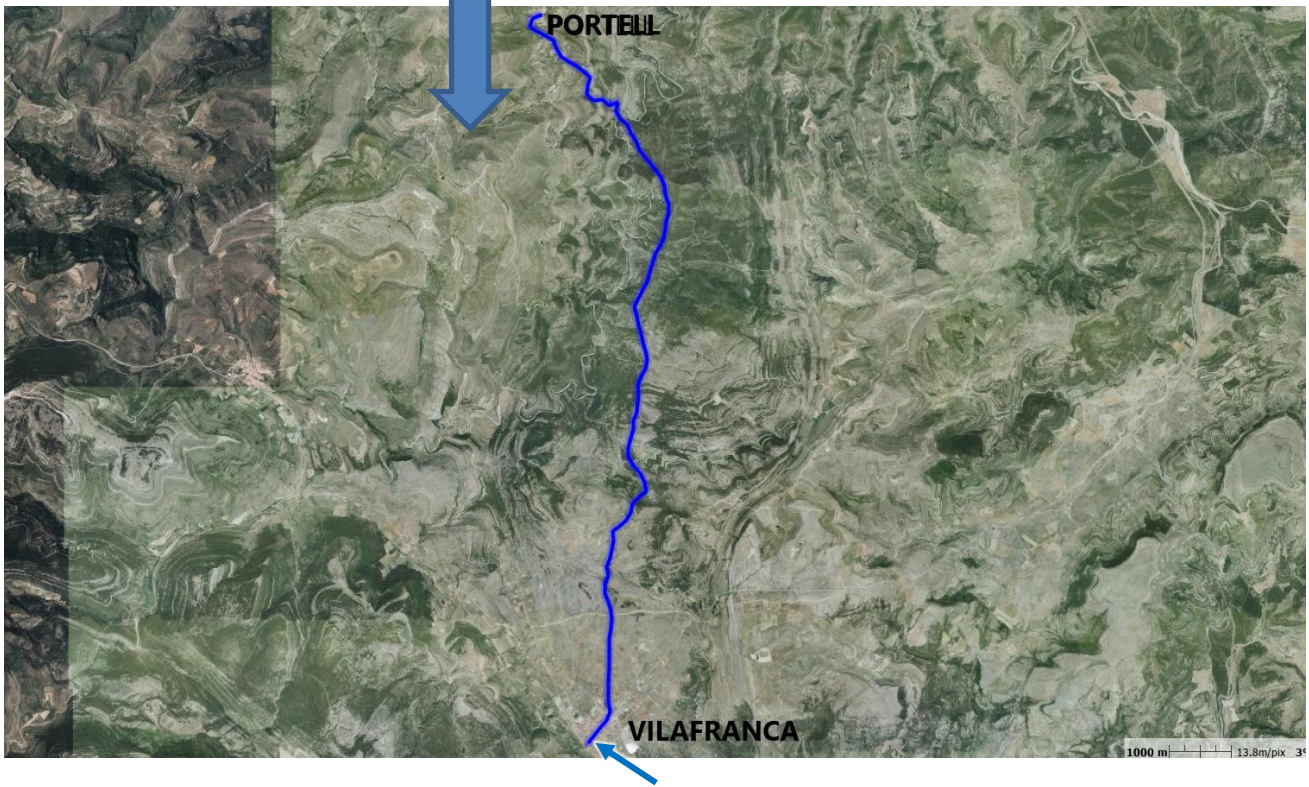
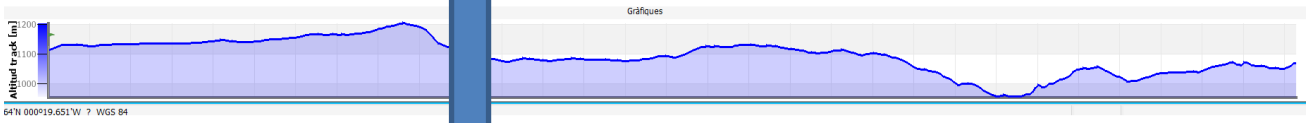
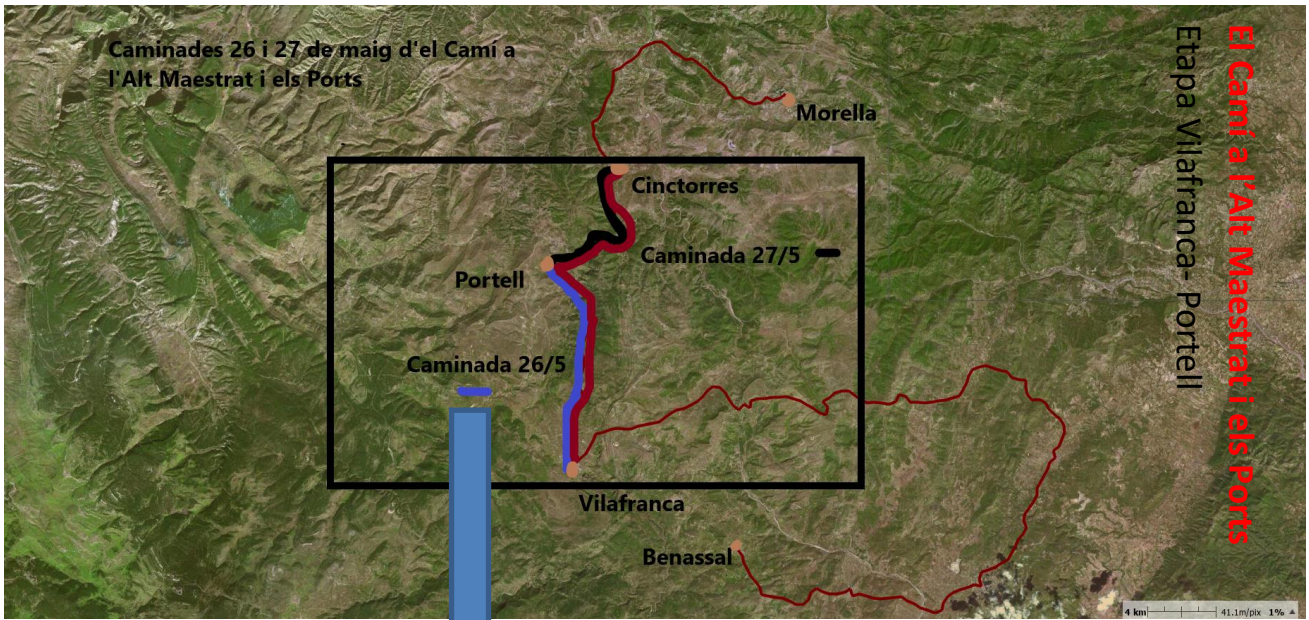
1. Trobada i eixida	8:30	<a href="#">Plaça Blasc d'Alagó</a> , Vilafranca. Farem recompte d'inscrits. <b>Arribeu amb puntualitat!</b> Tots heu d'acudir ací. Prèviament els organitzadors haurem deixat cotxes a Portell. Esmorzarem pel camí.
2. Arribada	13:30–14 .00	Portell
3. Dinar	14:30	<a href="#">Hostal de Portell</a> . Opcional. Si voleu reservar lloc per dinar, indiqueu-ho a l'encarregat del dinar / a la inscripció. Preu menú: 12€.
4. Visites	16:30→ 17:30	Opcional. Visitarem Portell / museu tèxtil i museu de Lluïsa Camanyes . Cost: 3€. En acabar les visites tornarem els conductors, i si pot ser, els passatgers, als cotxes aparcats a Vilafranca
5. Dormir		<i>Qui necessita allotjar-se a Portell ho ha de reservar pel seu compte. Si voleu, ho podeu indicar al formulari d'inscripció..</i>

ORGANITZACIÓ

Coordinador del Camí		Ramon Martí	647870222 <a href="mailto:rmarti@elcami.org">rmarti@elcami.org</a>
Guia	<i>Coneix la ruta i condueix el grup</i>	Ramon Martí	Telèfon
Transport	<i>Reparteix els cotxes</i>	Xavi	Telèfon
Dinar	<i>Tria el bar o lloc de pícnic</i>	Ramon Martí	Telèfon
Visites	<i>Gestiona les visites i entrades</i>	Ramon Martí	Telèfon

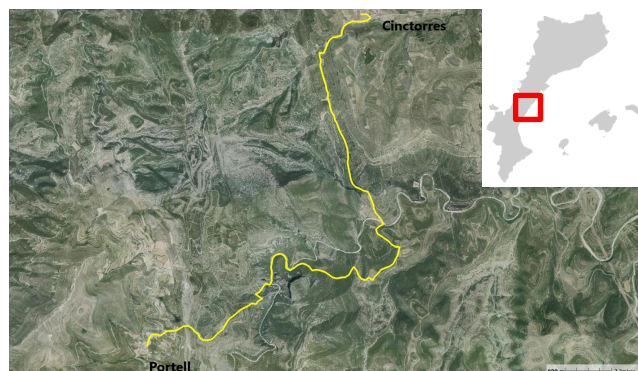
US CAL SABER

Dificultat	15,14km i 361 m desnivell. Dificultat Mitjana- Baixa
Cal portar...	Aigua, botes o calçat d'esport, mòbil i esmorzar. Opcionalment, ulleres de sol, barret, crema solar, bastons, compàs, llanterna i xiulet. Porteu aquesta fitxa per evitar ensurts.
Per la vostra seguretat	Els organitzadors no es fan responsables de cap perjudici que poguera patir ningú. Per participar en l'excursió cal tenir una assegurança contra riscos del senderisme i el muntanyisme ( <a href="#">Llei valenciana 2/2011 de l'Esport</a> ). Podeu comprar-ne pel vostre compte o del coordinador del Camí.
Què és el Camí?	El Camí ( <a href="http://elcami.cat">elcami.cat</a> ) és una ruta senderista de baixa dificultat que uneix tots els pobles i visita tots els llocs bonics d'aquest país. Tothom pot crear una nova ruta i tothom pot guiar o participar en una excursió del <b>grup de CAMInants</b> ( <a href="http://elcami.cat/grup-de-caminants">elcami.cat/grup-de-caminants</a> )



Etapa **Portell Cincorres**

Els Ports



Pàgina del tram [l'Alt Maestrat- els Ports](#)

**Inscripció**

Ompliu el formulari en aquest [enllaç d'inscripció](#)

**PROGRAMA**

<b>6. Trobada i eixida</b>	8:30	<a href="#">Portell. Plaça de l'església.</a> Farem recompte d'inscrits. <b>Arribeu amb puntualitat!</b> Tots heu d'acudir ací. Prèviament els organitzadors haurem deixat cotxes a Cincorres per poder tornar. Esmorzarem pel camí.
<b>7. Arribada</b>	13.00– 13.30	<a href="#">Cincorres. Plaça de l'Ajuntament</a>
<b>8. Dinar</b>	14:30	<a href="#">El Faixero.</a> Cincorres. Opcional. Si voleu reservar lloc per dinar, indiqueu-ho a l'encarregat del dinar / a la inscripció. Preu: 15€.
<b>9. Visites</b>	16:30→ 18:00	Opcional. Visitarem Cincorres/ museu de la Faixa i museu dels Dinosauris. Cost: 2€. En acabar les visites tornarem els conductors, i si pot ser, els passatgers, als cotxes aparcats a Portell.

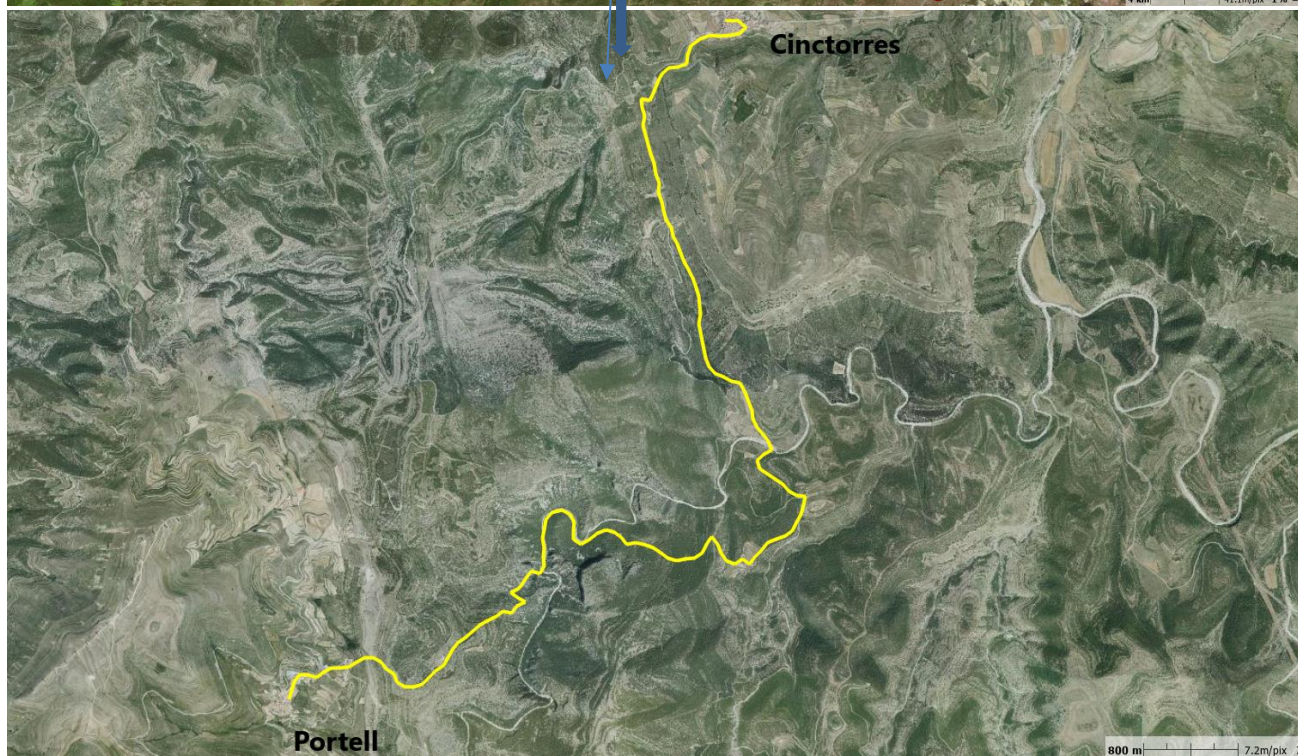
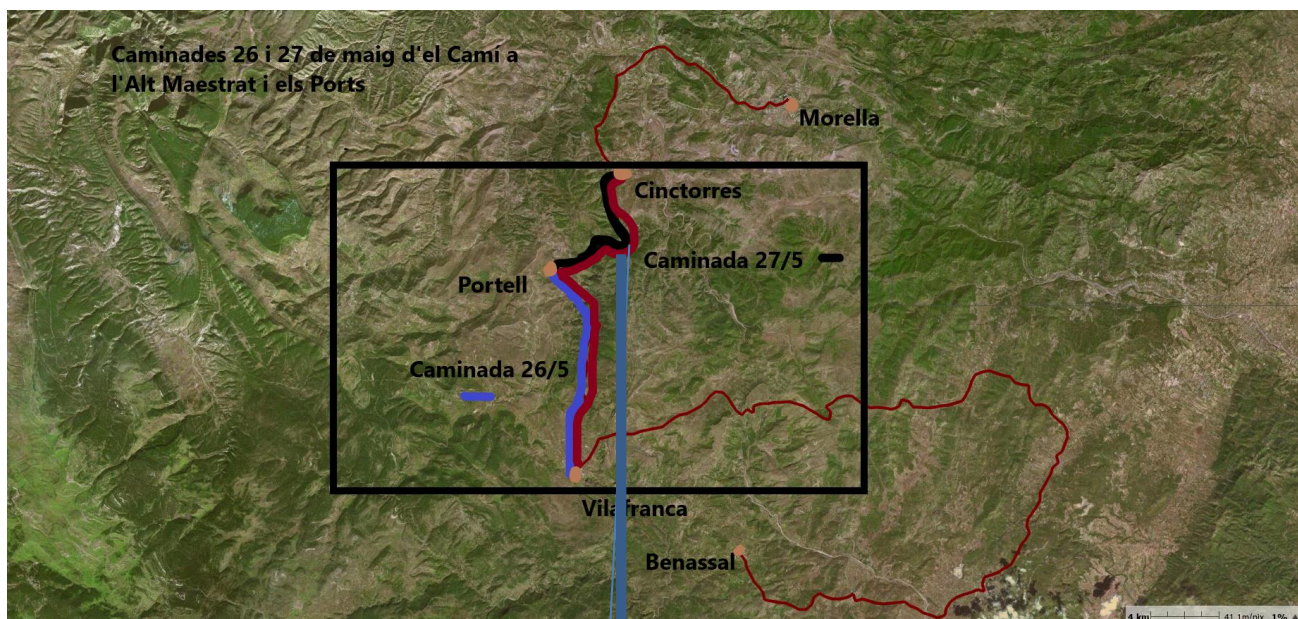
**ORGANITZACIÓ**

<b>Coordinador del Camí</b>		Ramon Martí	647870222 <a href="mailto:rmarti@elcami.org">rmarti@elcami.org</a>
<b>Guia</b>	<i>Coneix la ruta i condueix el grup</i>	Ramon Martí	Telèfon
<b>Transport</b>	<i>Reparteix els cotxes</i>	Ramon Martí	Telèfon
<b>Dinar</b>	<i>Tria el bar o lloc de pícnic</i>	Ramon Martí	Telèfon
<b>Visites</b>	<i>Gestiona les visites i entrades</i>	Ramon Martí	Telèfon

**US CAL SABER**

<b>Dificultat</b>	13,2km i 470 m desnivell. Dificultat Mitjana
<b>Cal portar...</b>	Aigua, botes o calçat d'esport, mòbil i esmorzar. Opcionalment, ulleres de sol, barret, crema solar, bastons, compàs, llanterna i xiulet. Porteu aquesta fitxa per evitar ensurts.
<b>Per la vostra seguretat</b>	Els organitzadors no es fan responsables de cap perjudici que poguera patir ningú. Per participar en l'excursió cal tenir una assegurança contra riscos del senderisme i el muntanyisme ( <a href="#">Llei valenciana 2/2011 de l'Esport</a> ). Podeu comprar-ne pel vostre compte o del coordinador del Camí.
<b>Què és el Camí?</b>	El Camí ( <a href="http://elcami.cat">elcami.cat</a> ) és una ruta senderista de baixa dificultat que uneix tots els pobles i visita tots els llocs bonics d'aquest país. Tothom pot crear una nova ruta i tothom pot guiar o participar en una excursió del <b>grup de CAMInants</b> ( <a href="http://elcami.cat/grup-de-caminants">elcami.cat/grup-de-caminants</a> )

Data	Comarca	Ruta	Km	Dificultat	Transport	Guia
2-juny	Les Valls del Vinalopó	<a href="#">El Pinós- Les Cases del Senyor</a>	12	baixa	públic/privat	Nom Telèfon
3-juny	Les Valls del Vinalopó	<a href="#">Novelda- Petrer</a>	17	mitjana	públic/privat	Nom Telèfon



**El Camí a l'Alt Maestrat i els Ports**  
 Etapa Portell Cinctorres