



elCamí

Caminada Morera de Montsant- Albarca

El Priorat



Pàgina del tram [Priorat- Alt i Baix Camp- Tarragonès](#)

Inscripció

Ompliu el formulari en aquest [enllaç d'inscripció](#)

PROGRAMA

- 1. **Trobada i eixida** 9:30 [Morera de Montsant](#). [Plaça de l'Església](#). Farem recompte d'inscrits. **Arribeu amb puntualitat!** Tots heu d'acudir ací. Prèviament els organitzadors haurem deixat cotxes a Albarca. Morera de Montsant -Grau de l'Agnet - Serra Major - Roca Corbatera (punt més alt del Montsant) - Mare de Déu de Montsant - Albarca. Esmorzarem pel camí
- 2. **Arribada** 15:30–16:00 Albarca. Plaça de la Vila.
- 3. **Dinar** 13:30 De pa-i-porta, cada persona se'l porta de casa,
- 4. **Dormir** *Qui necessita allotjar-se a Albarca ho ha de reservar pel seu compte. Si voleu, ho podeu indicar al formulari d'inscripció.* A Albarca hi ha un refugi i una casa rural. Refugi Plaça de la Vila, s/n 43360 Albarca Telèfon: 660 660 721 Imarin5@xtec.cat. La Masia del Montsant Tel: 616 781 105

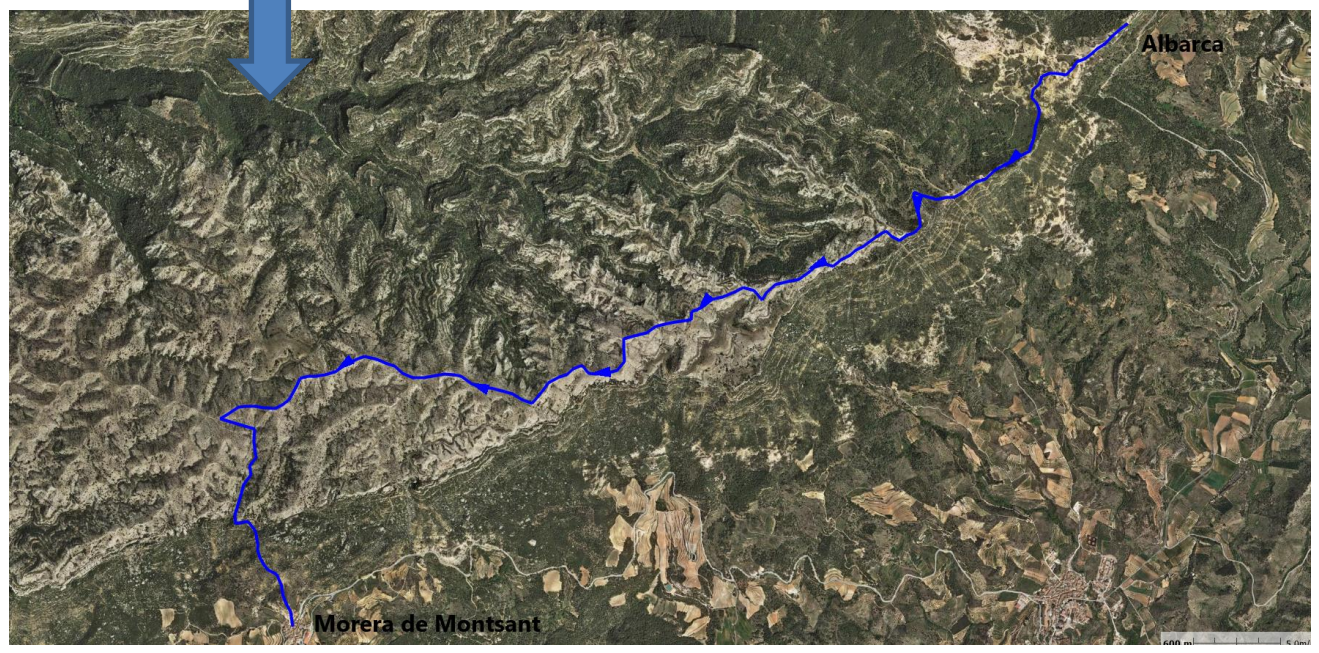
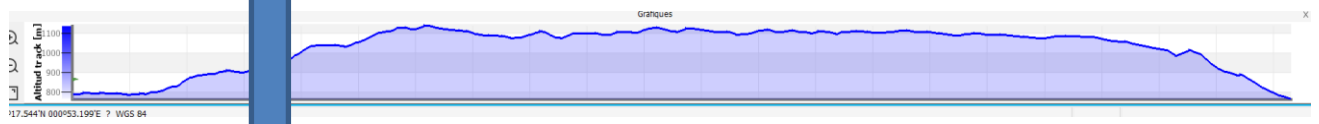
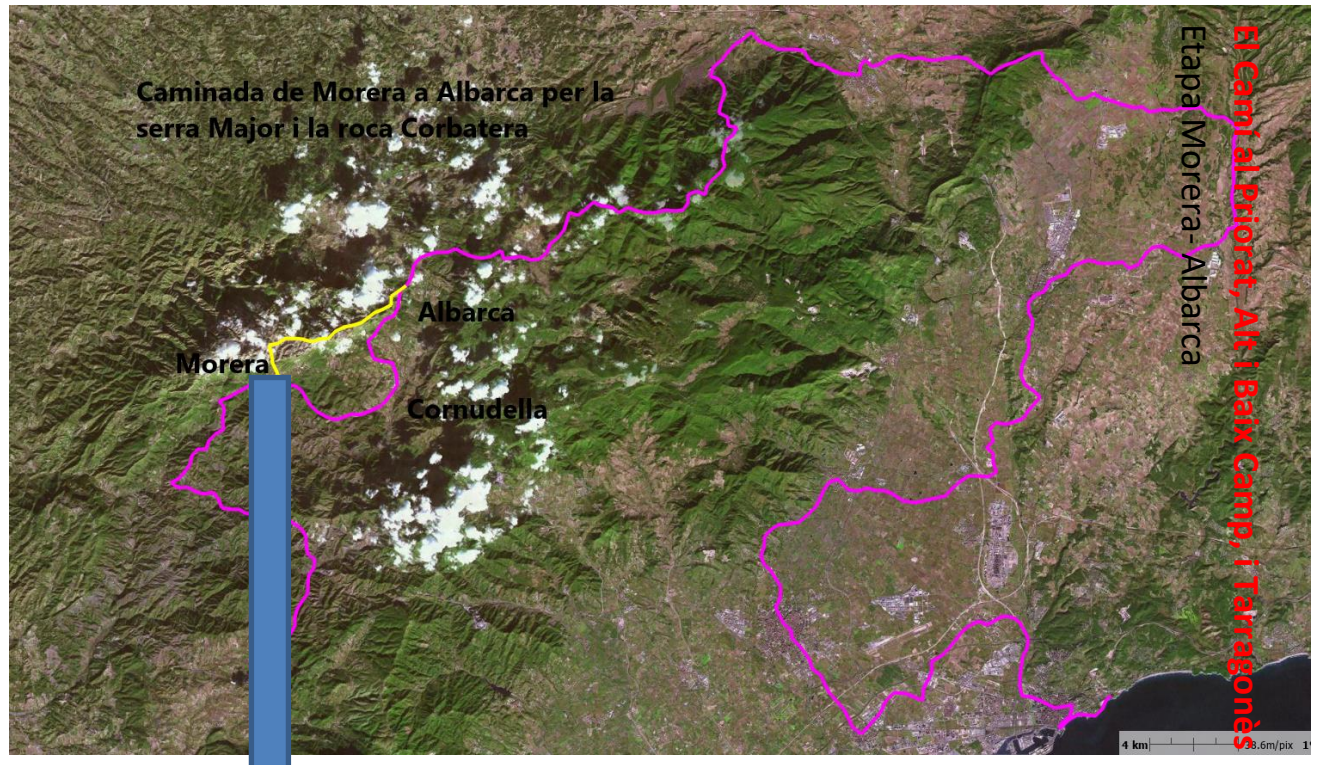
www.lamasiadelmontsant.com

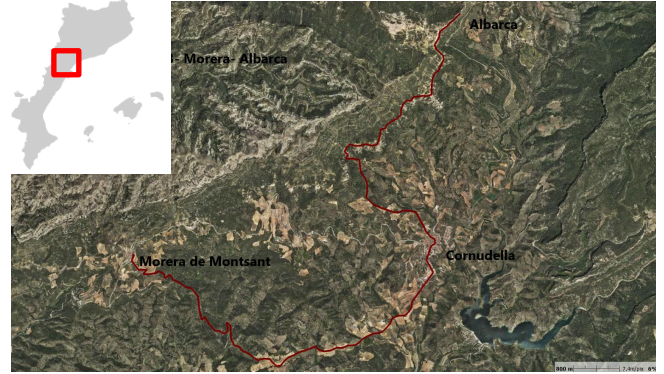
ORGANITZACIÓ

Coordinador del Camí	Ramon Martí	647870222 rmarti@elcami.org
Guia <i>Coneix la ruta i condueix el grup</i>	Agapit	669928112
Transport <i>Reparteix els cotxes</i>	Susanne	652669403
Dinar <i>Tria el bar o lloc de pícnic</i>	Pa-i-porta	

US CAL SABER

- Dificultat** 10,65km i 578 m desnivell. Dificultat Mitjana
- Cal portar...** Aigua, botes o calçat d'esport, mòbil i esmorzar. Opcionalment, ulleres de sol, barret, crema solar, bastons, compàs, llanterna i xiulet. Porteu aquesta fitxa per evitar ensurts.
- Per la vostra seguretat** Els organitzadors no es fan responsables de cap perjudici que pogués patir ningú. Per participar en l'excursió cal tenir una assegurança contra riscos del senderisme i el muntanyisme. Podeu comprar-ne pel vostre compte o del coordinador del Camí.
- Què és el Camí?** El Camí (elcami.cat) és una ruta senderista de baixa dificultat que uneix tots els pobles i visita tots els llocs bonics d'aquest país. Tothom pot crear una nova ruta i tothom pot guiar o participar en una excursió del **grup de CAMInants** (elcami.cat/grup-de-caminants)





Pàgina del tram [Priorat- Alt i Baix Camp - Tarragonès](#)

Inscripció

Ompliu el formulari en aquest [enllaç d'inscripció](#)

PROGRAMA

5. Trobada i eixida	8:30	Albarca. Plaça de l'Església . Farem recompte d'inscrits. Arribeu amb puntualitat! <u>Tots heu d'acudir ací</u> . Prèviament els organitzadors haurem deixat cotxes a Morera per poder tornar. Esmorzarem pel camí. Pel camí hi haurà la visita de l'ermita de Sant Joan del Codolar
6. Arribada	13.30– 14.00	Morera
7. Dinar	14:30	Bar l'Únic. Morera de Montsant . Opcional. Si voleu reservar lloc per dinar, indiqueu-ho a l'encarregat del dinar / a la inscripció. Preu: 10€.
8. Visites	16:00→ 17:00	Opcional. Visitarem La Cartoixa d'Escaladei: Preu 3:50€. En acabar les visites tornarem els conductors, i si pot ser, els passatgers, als cotxes aparcats a Albarca

ORGANITZACIÓ

Coordinador del Camí	Ramon Martí	647870222 rmarti@elcami.org
Guia <i>Coneix la ruta i condueix el grup</i>	Agapit i Mique	Telèfon
Transport <i>Reparteix els cotxes</i>	Ramon Martí	Telèfon
Dinar <i>Tria el bar o lloc de pícnic</i>	Susanne	652669403
Visites <i>Gestiona les visites i entrades</i>	Susanne	652669403

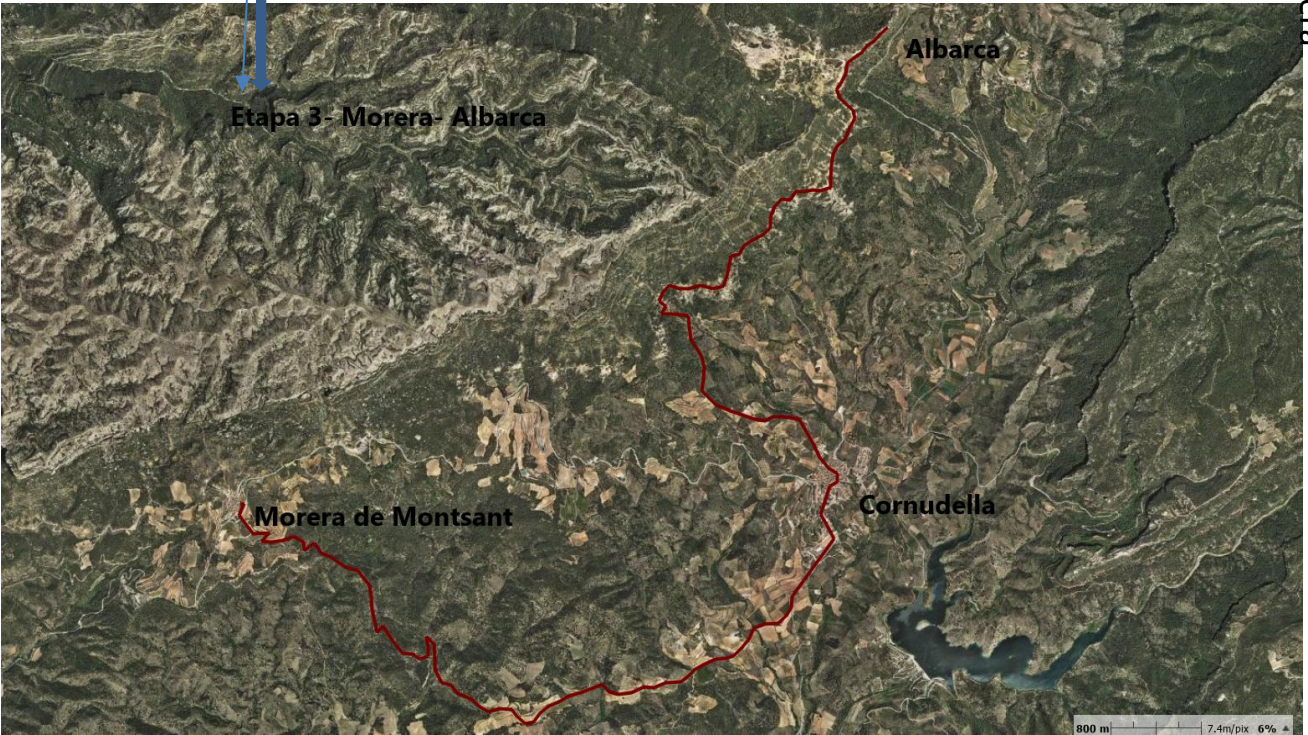
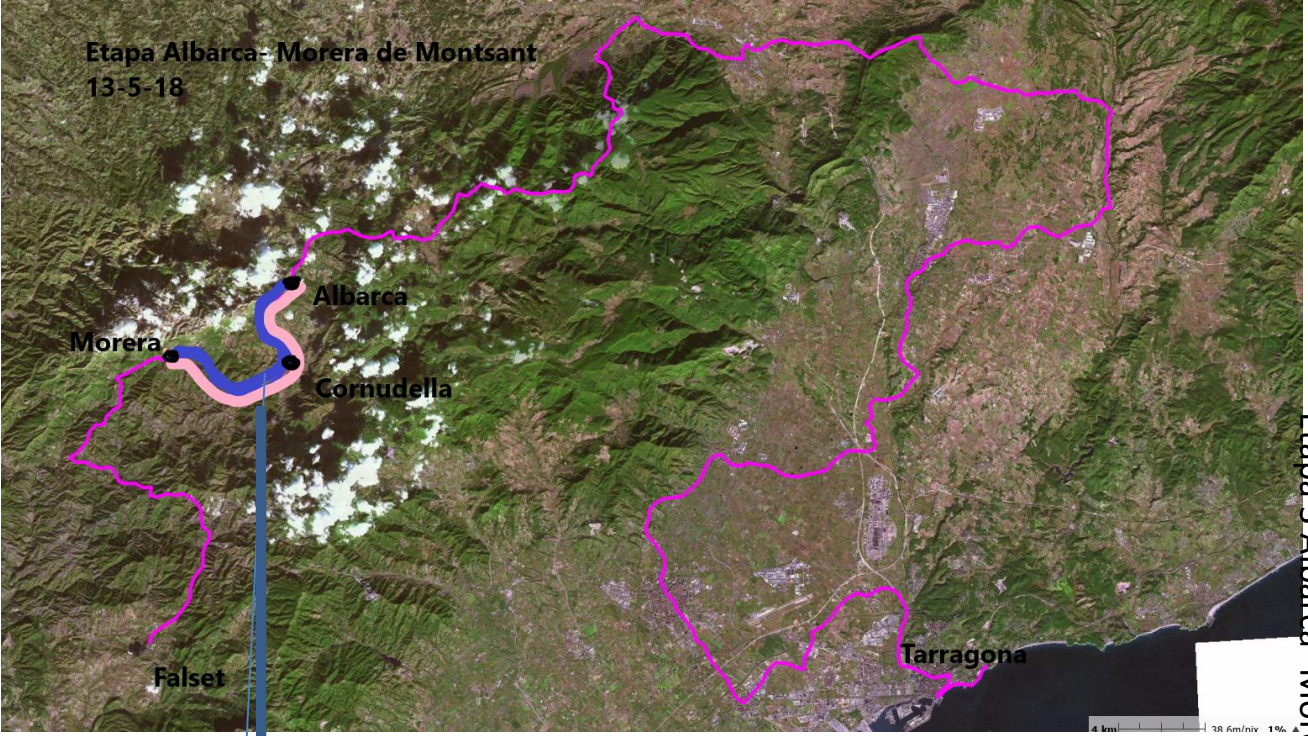
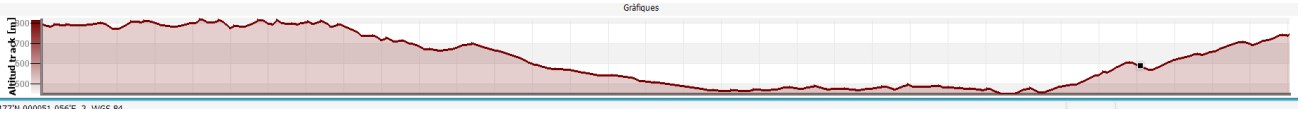
US CAL SABER

Dificultat	16,52km i 674m desnivell. Dificultat Mitjana
Cal portar...	Aigua, botes o calçat d'esport, mòbil i esmorzar. Opcionalment, ulleres de sol, barret, crema solar, bastons, compàs, llanterna i xiulet. Porteu aquesta fitxa per evitar ensurts.
Per la vostra seguretat	Els organitzadors no es fan responsables de cap perjudici que pogués patir ningú. Per participar en l'excursió cal tenir una assegurança contra riscos del senderisme i el .Podeu comprar-ne pel vostre compte o del coordinador del Camí.
Què és el Camí?	El Camí (elcami.cat) és una ruta senderista de baixa dificultat que uneix tots els pobles i visita tots els llocs bonics d'aquest país. Tothom pot crear una nova ruta i tothom pot guiar o participar en una excursió del grup de CAMInants (elcami.cat/grup-de-caminants)

Calendari de properes caminades del Grup

versió actualitzada a elcami.cat/grup-de-caminants

Data	Comarca	Ruta	Km	Dificultat	Transport	Guia
19 maig	L'Horta Nord	Alboraia Burjassot	12	baixa	públic/privat	Nom Telèfon
26 -maig	Els Ports	Vilafranca- Portell	16	mitjana	públic/privat	Nom Telèfon



El Camí al Priorat- Alt i Baix Camp- Tarragonès
Etapa 3 Albarca- Morera