

# **Mapes parcials d'el Camí pel circuit local de Castellfort i la Llècua.**

**-Catí-l'Avellà**

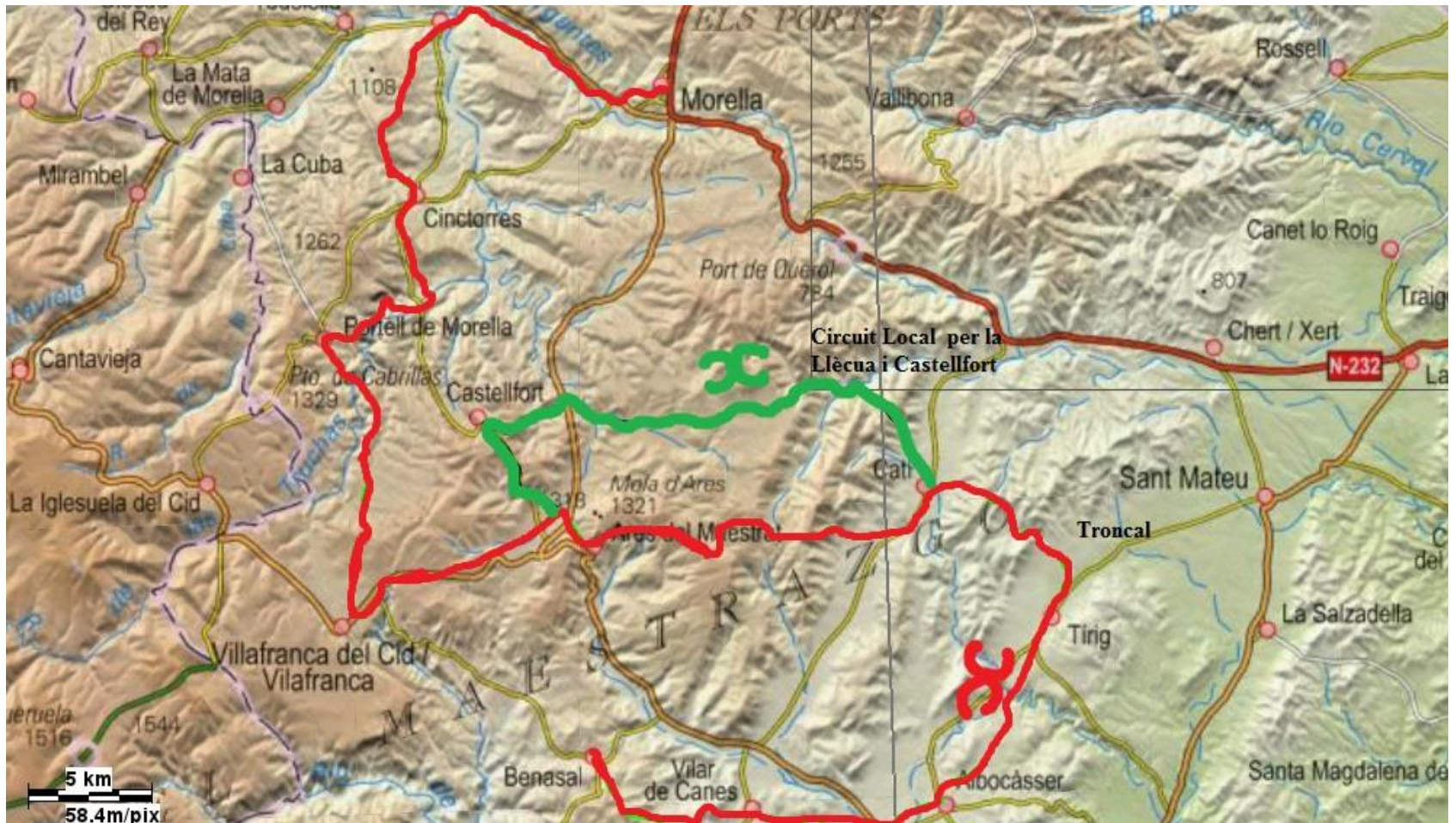
**-L'Avellà- Salvassòria**

**-Salvassòria-La Llècua**

**-La Llècua- Castellfort**

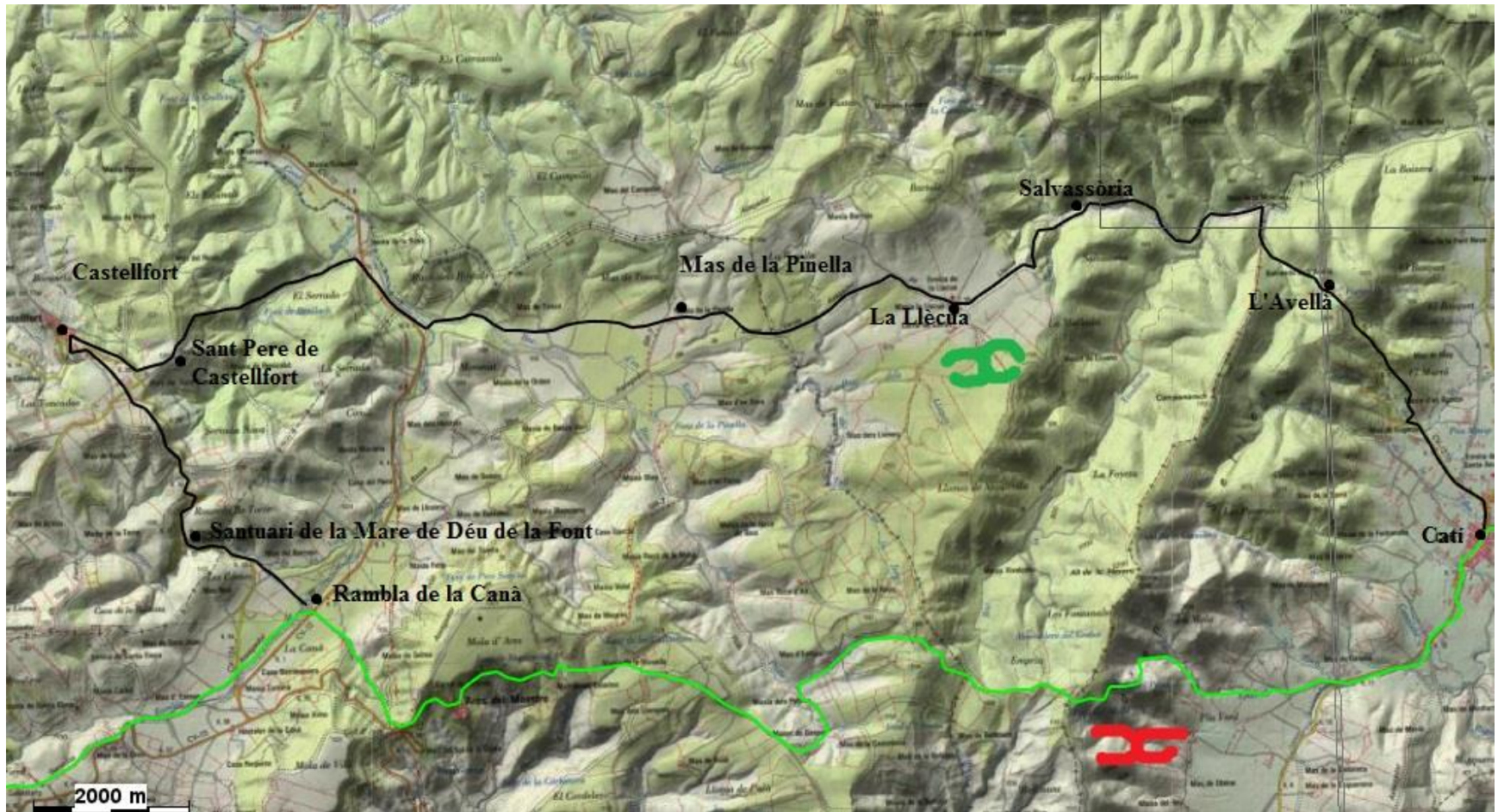
**-Castellfort- Rambla de la Canà**

# Ubicació del recorregut dintre del tram de l'Alt Maestrat i els Ports

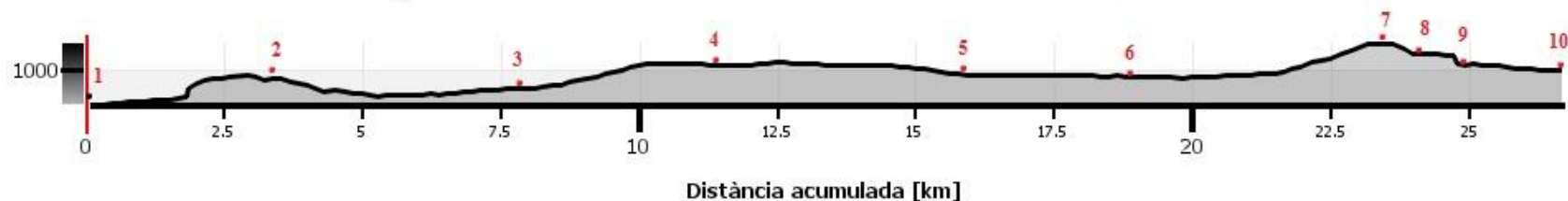




# Mapa general del circuit Local de Castellfort



# Distàncies i relleus



1. Cati	00,0km
2. L'Avellà	3,3km
3. La Salvassòria	7,7km
4. la Llècua	11,5km
5. Mas de la Pinella	15,6km
6. Rambla de la Canà	18,9km
7. Ermita de Sant Pere de Castellfort	23,5km
8. Castellfort	23,9km
9. Ermita de La Mare de Déu de la Font	24,7km
10. Rambla de la Canà	26,6km



# Catí-l'Avellà 1

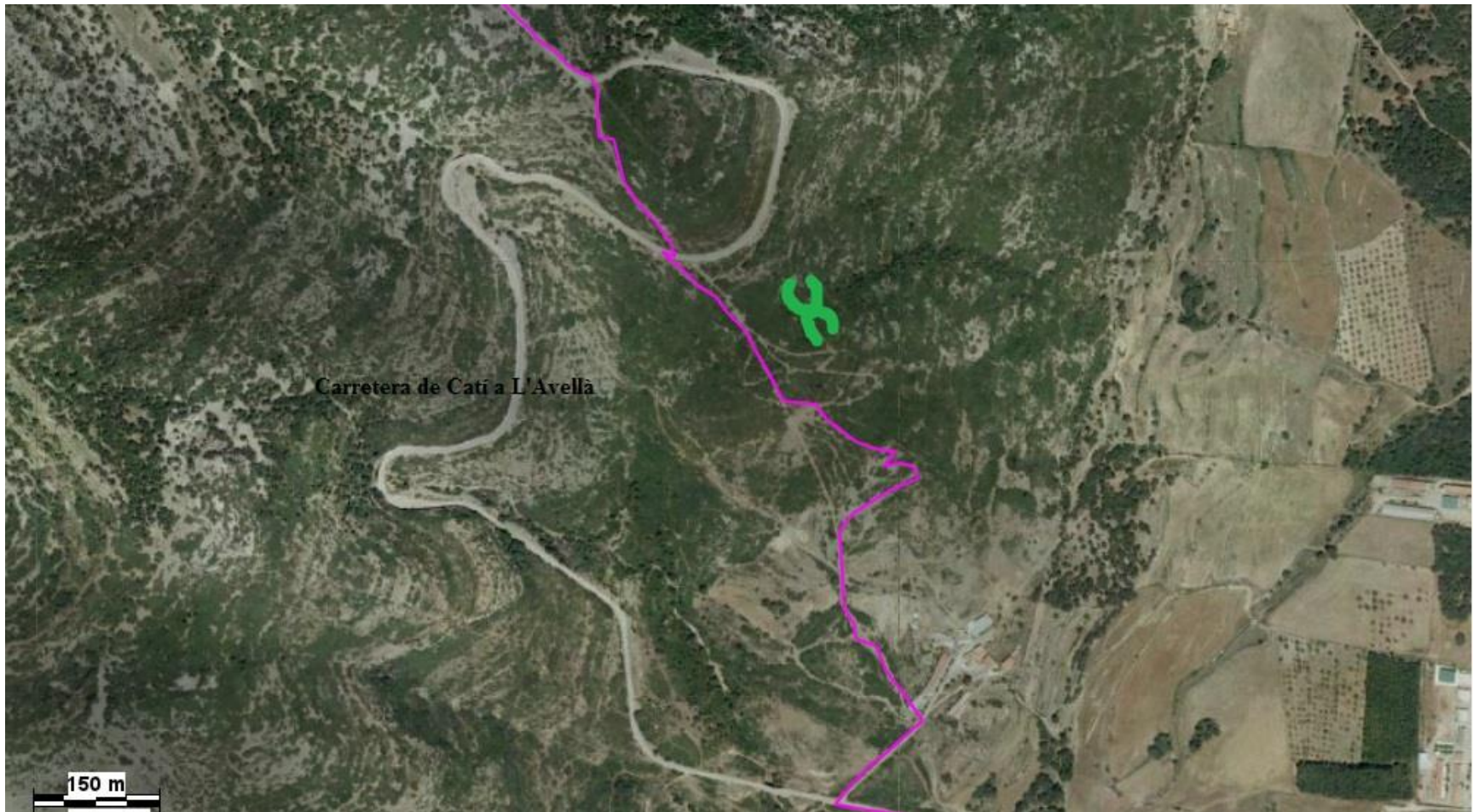


# Catí-L'Avellà 2

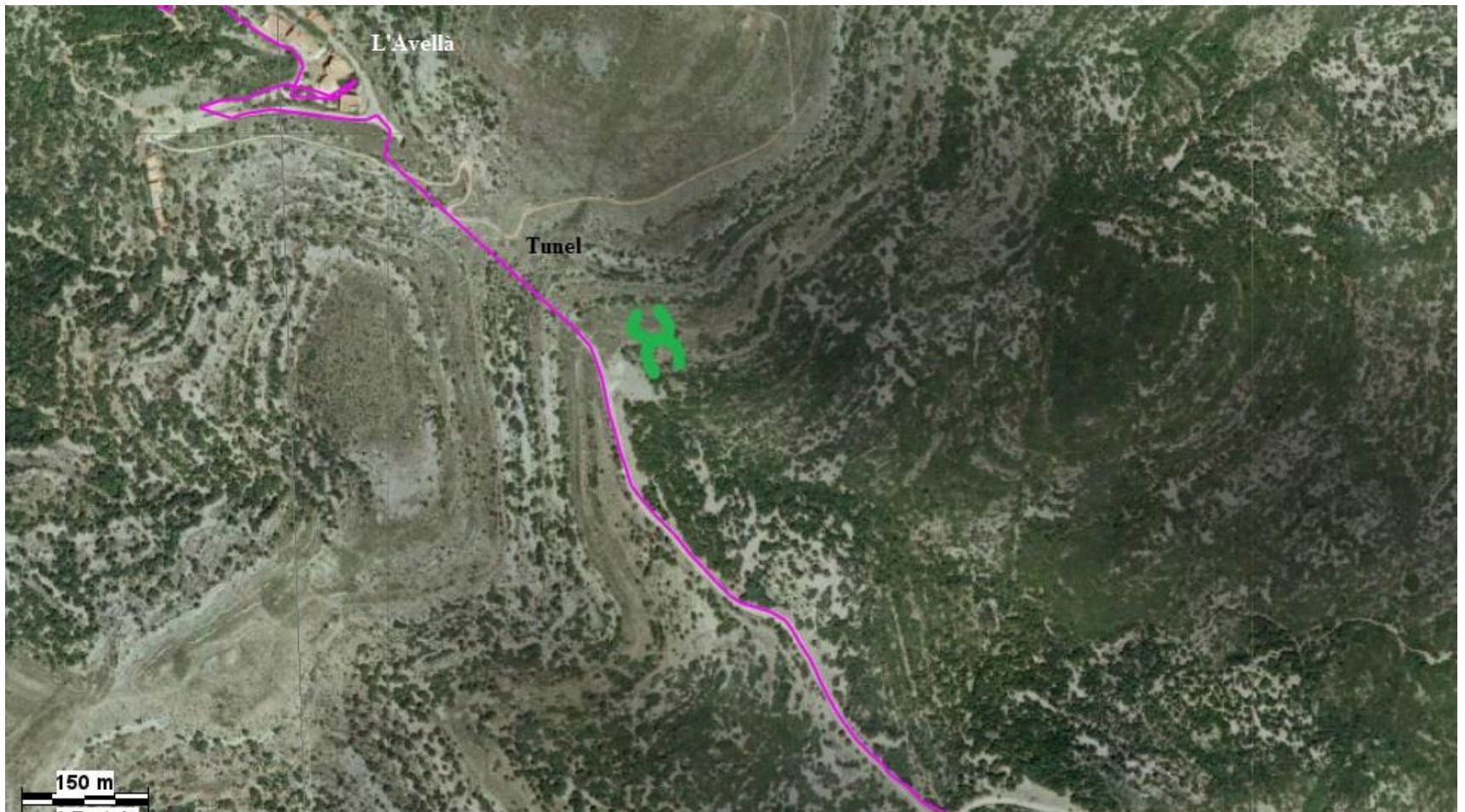




# Catí-L'Avellà 3



# Catí- l'Avellà 4





# L'Avellà- Salvassòria 1





# L'Avellà-Salvassòria 2





# Salvassòria- La Llècua 1



# Salvassòria- La Llècua 2





# La Llècua- Castellfort 1



# La Llècua- Castellfort 2





# La Llècua Castellfort 3



# La Llècua- Castellfort 4



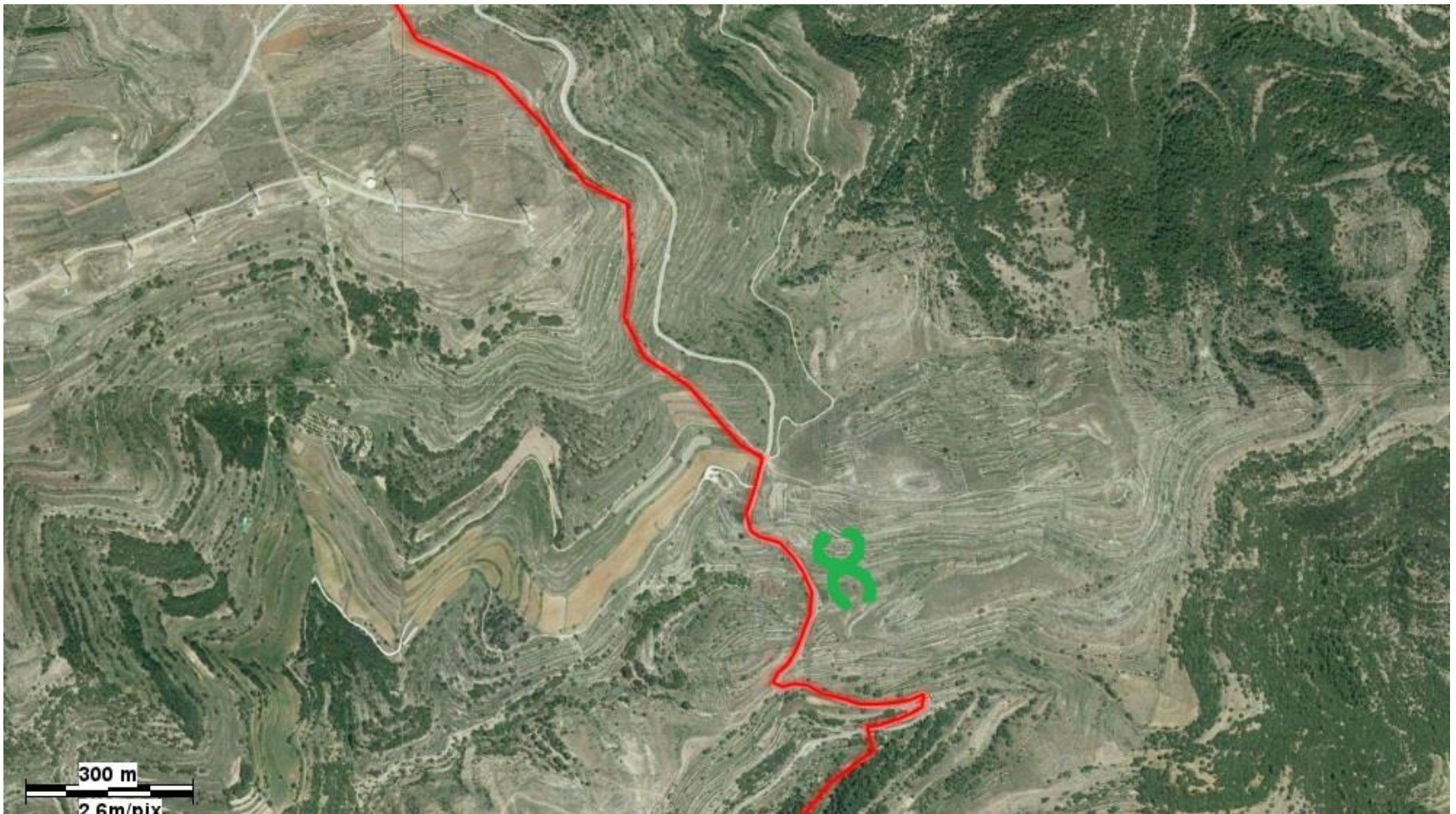


# Castellfort-La Canà 1





# Castellfort- la Canà 2





# Castellfort - La Canà

