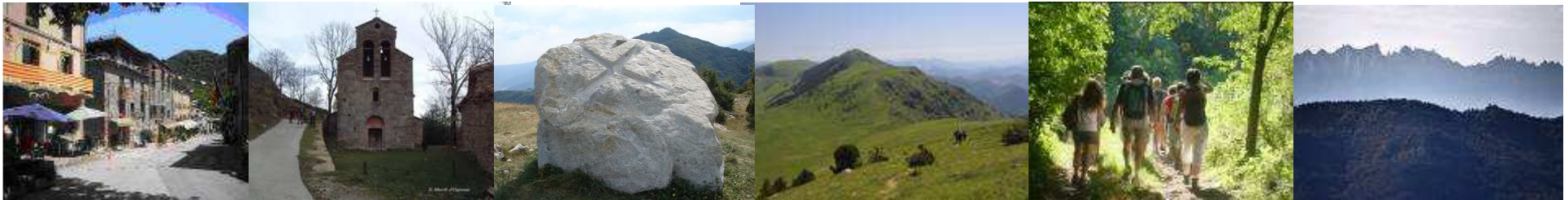


# El Camí de Vidabona (Ripollès) i primer Camí-Centre



## TRAM EN PROCÉS DE SENYALITZACIÓ (prevista per l'estiu 2011)

- El Camí de Vidabona és un brancal del tram del Camí a la Garrotxa i al Ripollès, de 4 etapes, que comença a Sant Joan de les Abadesses i acaba a Ripoll, passant per Ogassa.
- Es tracta d'un **camí iniciàtic** que simbolitza el nostre avanç cap a la plenitud personal i nacional, segons les fases de diverses tradicions, com la cristiana (vegeu les 4 etapes més endavant).
- Passa per indrets de **gran bellesa i valor natural** (Serra Cavallera, Riera d'Ogassa, Sant Amand, etc.) i integra **mites de nivell nacional i universal** de Ramon Llull i Lluís Maria Xirinacs (que va escollir ofrenar la seva vida en aquest indret, el 6 d'agost de 2007).
- Té 26 km més una sèrie de circuits adjacents i alternatives.
- El Camí de Vidabona, en la seva primera etapa, passa pel primer **Camí-Centre, el mas el Negre** (vegeu-ne la descripció més endavant).  
Després de la seva rehabilitació, farà la funció d'alberg, amb sales per a tallers, treballs, estades creatives, etc.

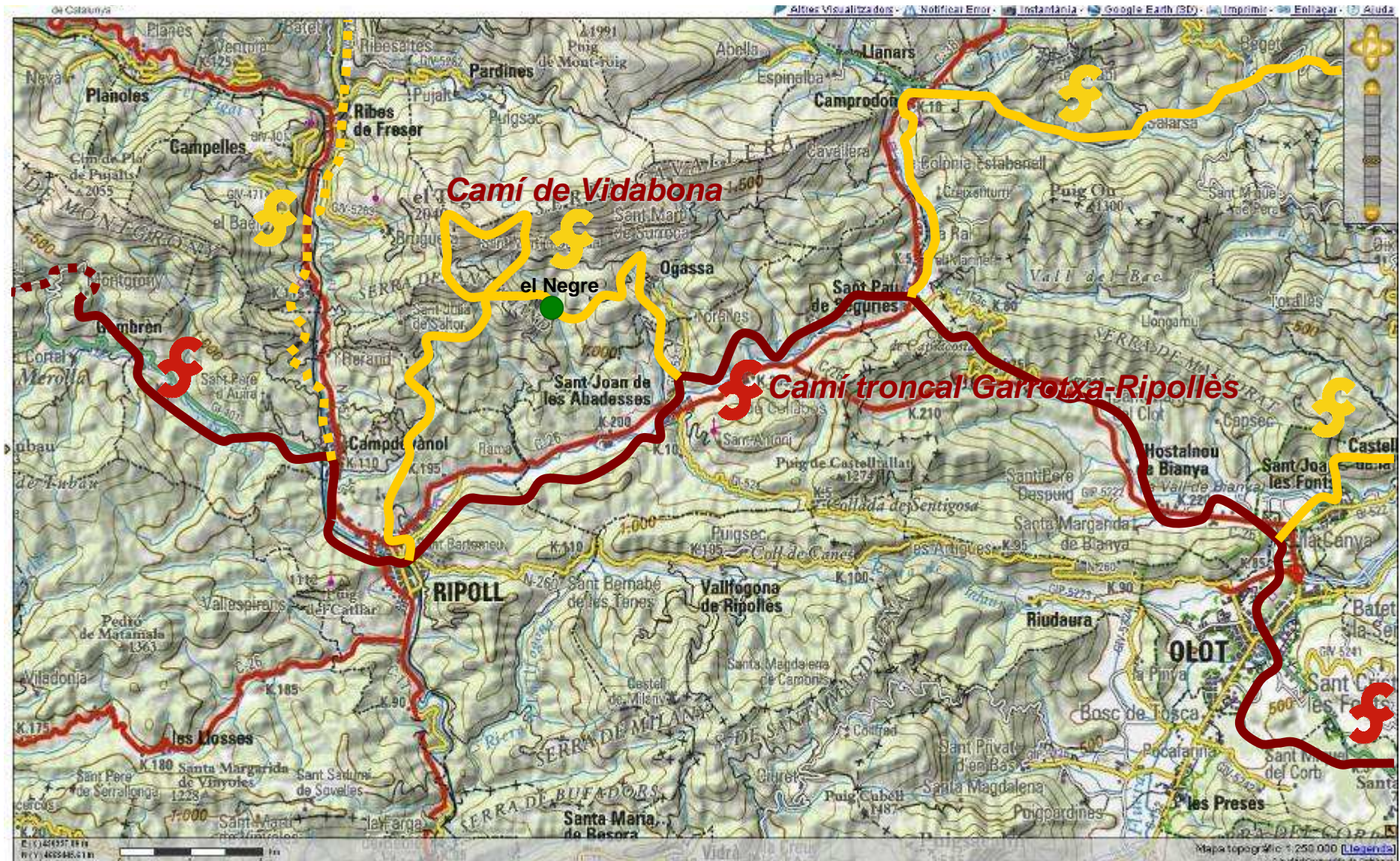


*Santuari de Santa Maria de Vidabona*

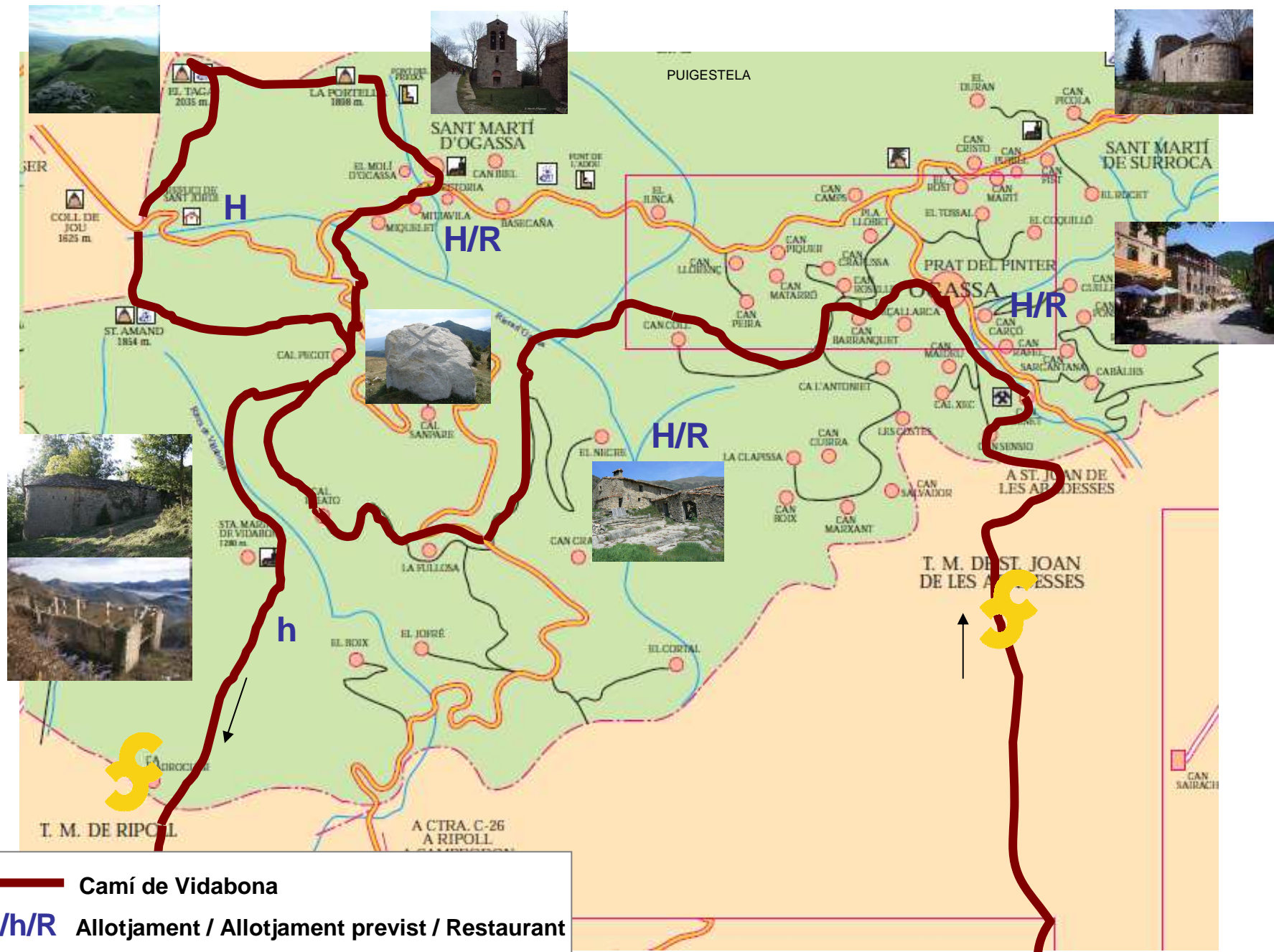
# El Camí de Vidabona



El Camí de Vidabona és un itinerari cultural-iniciàtic que connecta amb el tram del Camí dels Països Catalans Garrotxa-Ripollès, ja funcional.



# El Camí de Vidabona



— Camí de Vidabona  
H/h/R Allotjament / Allotjament previst / Restaurant

# El Camí de Vidabona



Una ruta en una comarca, el Ripollès, que aplega una gran riquesa en cultura, natura, història, geologia i **mites nacionals i universals** com:

- **el Comte Arnau:** mite de la honestat, la justícia,...
- **Guifré el Pilós:** mite de la fundació de la nació catalana.
- **Otger Cataló:** mite del nom de Catalunya.
- **Montgrony:** (“mugró”) mite del nodriment, alletament.
- **Santuari de Núria:** mite de la fertilitat i la gestació.

i els nous mites de Ramon Llull i Xirínacs a la zona:

- **el Taga:** l'Amat de Ramon Llull: l'amor universal, mite de la mare creadora de l'Univers (muntanya amb forma de pit),
- **Sant Amand:** l'Amic de Ramon Llull; significa “l'enamorat per sempre”, mite del místic.
- **Pla de can Pegot:** mite del subjecte lliure, el propi lliurament total a la nació i al món.
- **Santuari de Sta. Maria de Vidabona:** mite de la Plenitud individual i nacional catalana, la nostra “terra promesa”, el compromís universal com a poble.



# El Camí de Vidabona



**Les 4 etapes** del Camí iniciàtic de Vidabona, que simbolitza el camí cap a la plenitud personal i nacional, segons diferents tradicions recollides per L. M. Xirinacs:



**Etapa 1 “l’ascètica”: Sant Joan de les Abadesses - Ogassa - mas el Negre. 10 km.**  
Aquesta etapa simbolitza el despreniment de les dependències d'aquest món.



**Etapa 2 “la mística”: el Negre - Pla de can Pegot (lloc on va morir en Xirinacs)- serra de Sant Amanç – Coll de Jou. 6 km.**



La X; mite de la donació plena als altres, al país, al món; el Subjecte lliure (desaferrat).  
Serra de Sant Amanç: nom que significa l'enamorat per sempre i que aquí representa l'Amic de Ramon Llull, que contempla embadalit, en èxtasi, l'Amat. Entrem en la mística. Nit al refugi de Sant Jordi, mite de la mort de l'ego.



**Etapa 3 “la profecia - vocació”: pujada al Taga - Sant Martí d'Ogassa (església romànica del segle XI) - Pla de can Pegot -7 km.**



Taga: mite de l'Amat de Ramon Llull, la Mare creadora de l'Univers, Tiamat, la muntanya de l'Amor Universal: la mística, fusió total amb el Tot.  
Pla de can Pegot: la profecia i vocació, l'expressió des de la consciència universal i la descoberta de la vocació individual i com a nació en base als dons rebuts.  
El fruit a la vida.



**Etapa 4 “l’acció”: Pla de can Pegot - Santuari de Santa Maria de Vidabona – Ripoll.** Vidabona aquí és el mite de la Plenitud, tant personal com col·lectiva nacional, fruit de l'acció compromesa en el món segons la nostra vocació i dons, i com a poble compromès a nivell internacional.

# El Negre: el primer Camí-Centre (Ogassa)

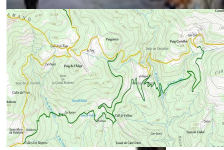


## FINALITATS del centre:

- Centre d'informació del Camí i d'informació turística i cultural.
- Alberg de caminants i altres residents.
- Espai per a cursos, seminaris, tallers, congressos, treballs en grup, exposicions (vegeu les temàtiques més endavant)
- Caminades de natura, cultura i iniciàtiques
- Interpretació de mitologia nacional i universal.
- Biblioteca i aula d'autoformació.
- Estades de recerca creativa i artística i de recés espiritual.
- Esdevenir el primer “*centre mare*” de la futura *Xarxa de Camí-centres* (centres associats al Camí).



# Activitats previstes pel centre



- Alberg: serveis d'allotjament i manutenció del Camí de Vidabona
- Organització i guiatge de caminades culturals, de natura, mitològiques, filosòfiques, contemplatives, caminar amb consciència, etc.
- Caminades iniciàtiques personals per la cerca de la pròpia vocació i plenitud.
- Recessos de silenci i de creació artística.
- Estades d'intercanvi per feina.

Programa de **tallers** de diverses temàtiques (vegeu-les a la pàg. següent):

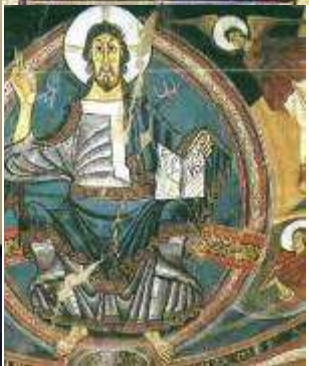
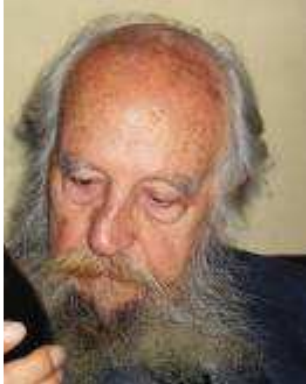
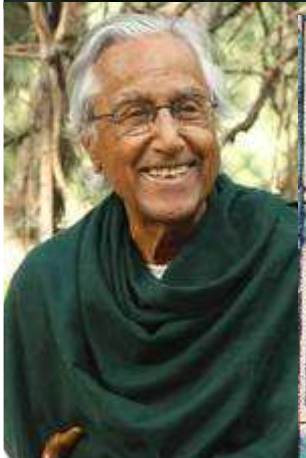
- Tallers de democràcia participativa i acció no violenta col·lectiva i nacional.
- Tallers de cerca de la pròpia vocació per a joves i grans
- Tallers de diàleg i consens per a esplais, escoles, escoles, etc.
- Tallers de globalisme (model global de la realitat)
- Tallers de mitologia nacional catalana i universal i de mística. Espiritualitat.
- Tallers d'economia social (capitalisme comunitari)
- Tallers sobre comunitat humana de llar i territorials: convivència, dinàmiques, diàleg, resolució de conflictes.

Exposicions, activitats, treballs de grup, etc.

# Eixos temàtics del Camí-Centre



- Diàleg i consens per a escoles, esplais
- Democràcia participativa orgànica territorial
- No violència: filosofia i pràctica. Aplicacions a reptes nacionals.
- Mitologia catalana i universal
- Cultura i natura
- Model global de la realitat (Xirinacs, Ramon Llull)
- Economia solidària (moneda telemàtica, capitalisme comunitari,...)
- Creixement personal
- Espais de silenci, de recés personal i de creació artística
- Innovació espiritual



Alguns referents filosòfics:

Xirinacs, Gandhi, Agustí Chalaux, Pannikar, Raimon Galí, Ramon Llull, etc.

I en especial, l'experiència de la pròpia vivència en recórrer els mites del Camí de Vidabona i l'aula d'autoformació.

# Fases del projecte



1. **Rehabilitació del mas, fase 1:** (2011)
2. **Senyalització de la ruta** (2011)
3. **Edició de la guia del Camí de Vidabona** (2011-12)
4. **Restauració del mas, fase 2:** els coberts: habitacions, sales de treball, biblioteca, serveis (2012-14)
5. **Cobertura del mas de Vidabona** com a refugi lliure i rehabilitació popular del **Santuari de Santa Maria de Vidabona**, nou símbol de la plenitud catalana.





## Camí-Centre el Negre



# Camí-Centre el Negre

